



DOPPELHAUSHÄLFTE NR. 12

6 Zimmer · Wohnfläche 172,10 m²

Nutzfläche 55,60 m²

Grundstücksfläche 266 m²

UNTERGESCHOSS

Flur	11,50 m ²
Waschküche	10,20 m ²
Abstellkeller	12,20 m ²
Hobbyraum	24,10 m ²

ERDGESCHOSS

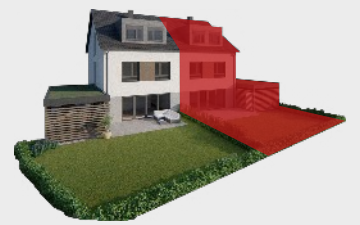
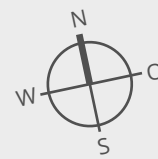
Zimmer 1 (Wohnen/Essen)	25,60 m ²
Kochen / Essen	24,60 m ²
Diele	4,40 m ²
Abstellraum	1,00 m ²
WC	1,70 m ²
Terrasse (25%)	3,00 m ²
Abstell (Aussenraum)	9,10 m ²

OBERGEESCHOSS

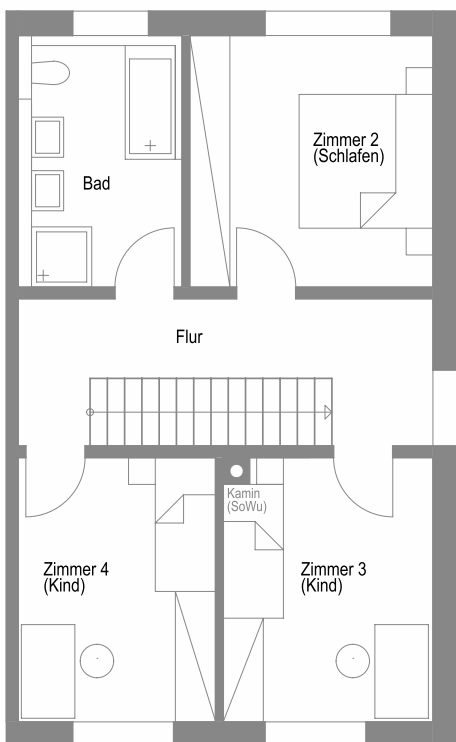
Zimmer 2 (Schlafen)	13,50 m ²
Bad	8,60 m ²
Flur	9,80 m ²
Zimmer 3 (Kind)	12,20 m ²
Zimmer 4 (Kind)	11,60 m ²

DACHGESCHOSS

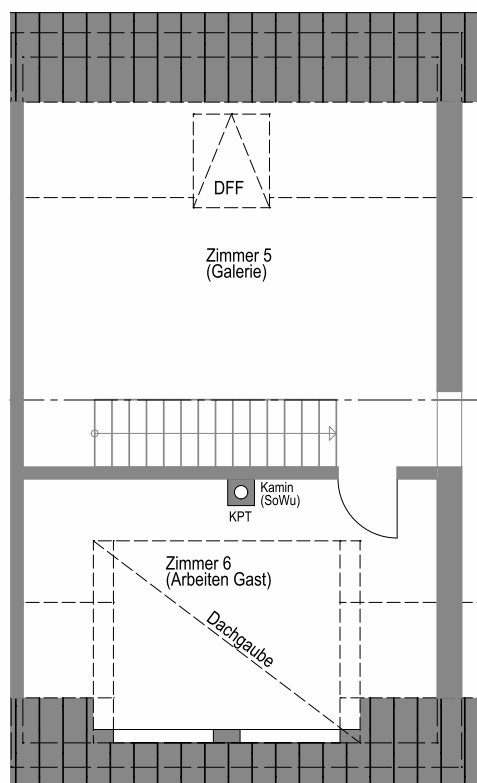
Zimmer 5 (Galerie)	25,10 m ²
Zimmer 6 (Arbeiten/Gast)	19,50 m ²



OG



DG



UG

